

販売管理システム（装助Ver5.0）

製品コンセプト

装助は、内装資材卸業に特化した販売管理システムです。
内装業界固有の取扱いにも対応し、「受注-売上-売掛、発注-仕入-買掛等」の各処理について
効率良く無駄の無い、業務運用をして頂く事を目的に開発したシステムです。
又、最小限のシステム機能と個別カスタマイズを組合せたオリジナルシステムのご提供も可能です。

製品概要

・システム範囲

項目	業務範囲
1. 基本システム	受注業務・発注業務・売上業務・請求業務・入金業務・売掛業務・月次実績・マスタ保守
2. トータルシステム	（基本システム） + 仕入業務・支払業務・買掛業務
3. サブシステム	在庫管理、工事原価管理、オンライン発注、FAX発注、仕入突合/検収

・充実した機能

- ①業務担当・営業所間・管理者による処理制限対応
- ②受注・発注・売上・仕入のデータ連動対応
- ③業界固有の取引形態の対応
- ④取引先（仕入先）とのデータ対応（商品、発注、仕入）
- ⑤データ2次加工対応



・機能の拡張と個別カスタマイズ対応

- ①必要に応じて利用する機能の拡張と将来の事業拡大・変化にも柔軟に対応
- ②独自伝票・帳票・他システムとのインターフェイス等のカスタマイズ対応

・豊富な実績

販売開始から数十年、培ってきた豊富な業務運用ノウハウを活かし、お客様の課題解決に答えながら
システムのバージョンアップを重ねご提供させて頂いています。

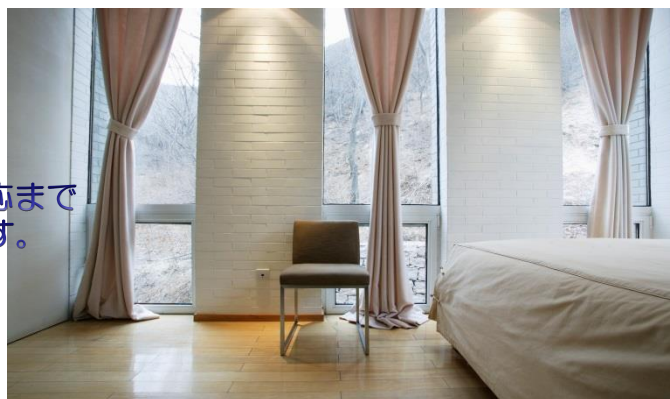
※ 稼働実績は二十数社（東北・北陸・関東甲信越・関西・山陰・九州）

・サポート体制の充実

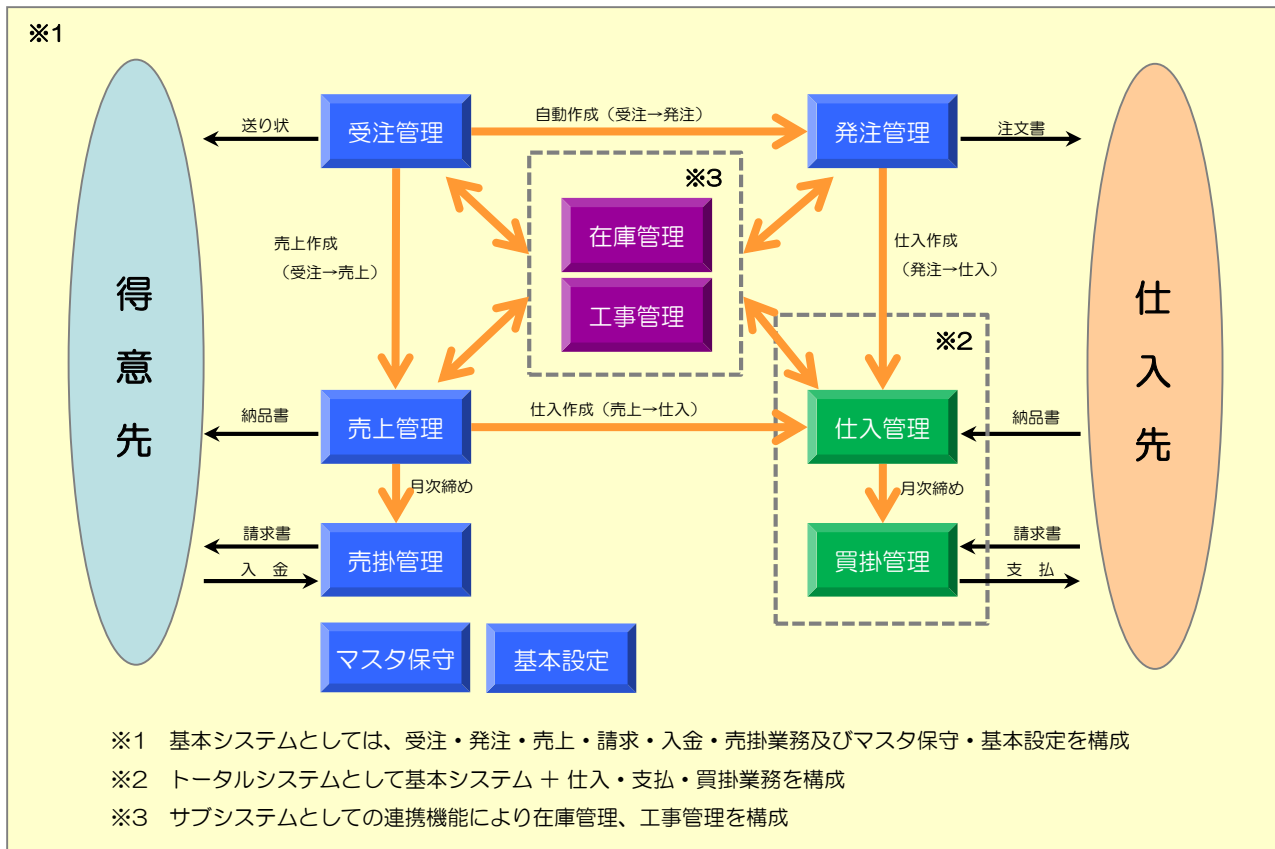
- ①リモートメンテナンスサービス対応（システムサポート保守より）
- ②ハードウェアご提供ベンダーとの提携又は協力により問題解決をスピーディーに対応

OFAのシステムにお任せを...

スタンドアロン対応からネットワーク対応まで
お客様にあったシステムをご提案致します。



システムの構成



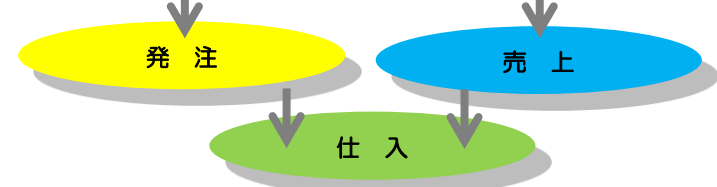
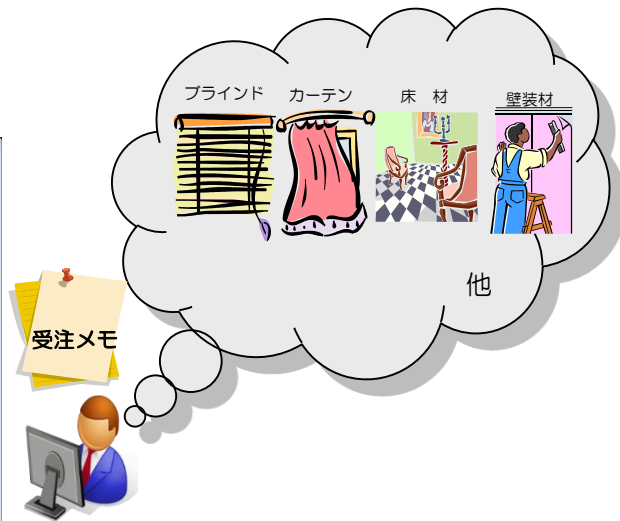
システムの特徴

- 受注から発注、売上、仕入へのデータ連動
 - ・受注入力データをベースに伝票の情報が**次の業務処理に連動**します。（受注→発注、受注→売上、発注→仕入、売上→仕入）
- 業界固有の取引形態への対応
 - ・配送形態や運送便などの**配送指定**に対応しています。
 - ・ロットNo.や出荷日指定による**ロット指定**が可能です。
 - ・**特価、掛率、ランク**などによる単価設定が可能です。

受注

修正	受注No	受注日	売上日	発注運動	運動	入荷日
	0000152	2013/08/03	2013/08/04			2013/08/04
優先	010048	株式会社角田家具販売				
地区	直江津地区	TEL				
種別名	(注)					
発行先	010048	現場名 プレミアム 直江津駅前				
		住所 上越市東雲町 2-1389				
		TEL				

仕入先	品名	数量	単価	単位	特価	仕入率・単価	売上金額	仕入金額
0001	1	1	21.00	m	1	通常単価 0.00	0	0
999991	1	1	0.2	切	3	FAK発注 18.00	0	0
0001	1	1	44.00	m	1	通常単価 0.00	0	0
999991	1	1	0.2	切	3	FAK発注 18.00	0	0
0001	1	1	25.00	m	1	通常単価 0.00	0	0
999991	1	1	0.2	切	3	FAK発注 18.00	0	0



システムの特徴・・・②

●取引先（仕入先）とのデータ対応

- 主要取引先への発注は、**EDI連携（オンライン発注）**をする事ができます。
又、他取引先（仕入先）へは、FAXによる注文書の直接送信もできます。
- 取引先（仕入先）へ取り扱い内容を確認の上、**商品マスタ情報の受入・更新処理**ができます。
- 取引先（仕入先）側の納品データを取り込み、**自社の仕入データとの自動突合**をする事ができます。
又、仕入検収により違算処理にも対応しています。

オンライン発注・FAX発注処理

対象	発注	発注日	発注No	行	入荷日	得意先名	得意先名	商品名
1	済	13/08/01	001795	1	13/08/02	廣川インテリア販売株式会社	SS SP2301 (A)	
2	済	13/08/01	001791	1	13/08/02	有限会社北村装飾	SS SP-4231 (209) 1 1 1	
3	済	13/08/01	001791	2	13/08/02	有限会社北村装飾	SS CM-4723 CM-1510 1 1	
4	済	13/08/01	001791	3	13/08/02	有限会社北村装飾	SS SK-4459 SK707	
5	済	13/08/01	001791	4	13/08/02	有限会社北村装飾	SS SK-4459 SK707	
6	済	13/08/01	001792	1	13/08/02	株式会社アイテック商会	SS SP-7203 (A)	
7	済	13/08/01	001792	1	13/08/02	博田表具店	SS SP-7203 (A)	
8	済	13/08/01	001797	1	13/08/02	ビーズイン株式会社	SS SP-7234 (A) SP-990	
9	済	13/08/01	001800	1	13/08/02	美装アート	SS SK-4824 J-2299	
10	済	13/08/01	001800	1	13/08/02	佐野インテリア	SS SP-2108 10-184	
11	済	13/08/01	001809	1	13/08/02	有限会社豊本内装	SS HA-1 R-80 TS-815 R	
12	済	13/08/01	001814	4	13/08/02	野島内装	SS SG-1095 SG-5123 (A)	
13	済	13/08/01	001814	1	13/08/02	田中造舎	SS SP-7205 (A)	
14	済	13/08/01	001819	2	13/08/02	田島設計事務所	SS SP-7205 (A) 1407-1	
15	済	13/08/01	001820	1	13/08/02	下田表具店	SS SP2324 SP2322 (A)	
16	済	13/08/01	001820	2	13/08/02	下田表具店	SS SP2324 SP2322 (A)	
17	済	13/08/01	001822	1	13/08/02	有限会社山本インテリア	SS SP-1 RE-7587 SG-	
18	済	13/08/01	001827	1	13/08/02	株式会社アイテック商会	SS SP-7203 (A) SP-941 C89	
19	済	13/08/01	001827	2	13/08/02	株式会社アイテック商会	SS SP-7203 (A) SP-941 C89	
20	済	13/08/01	001827	3	13/08/02	株式会社アイテック商会	SS SP-7203 (A) SP-941 C89	



オンライン発注



FAX発注



商品マスタ受入処理



仕入突合・違算処理

商品情報

納品情報

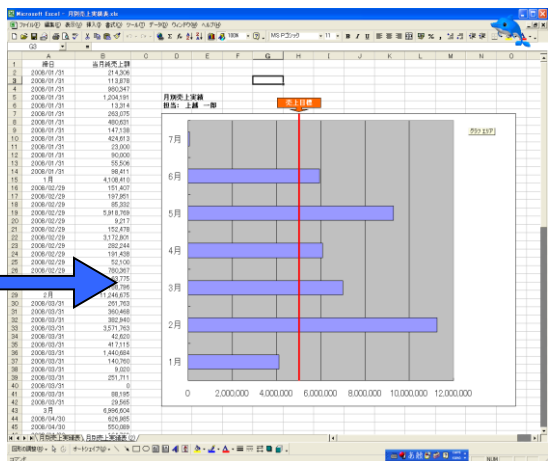
システムの特徴・・・③

●データを活用し、分析・戦略にデータ2次加工が可能： EUC（エンドユーザーコンピューティング）

例) 対比表

得意先	4月	5月	6月	7月	8月	9月	10月	11月	12月	1月	2月	3月	4月	5月	6月	7月	8月	9月	10月	11月	12月	合計	
1 有限会社	0	0	0	0	0	0	0	0	0	0	0	0	0	0	0	0	0	0	0	0	0	0	0
2 有限会社	400	400	400	400	400	400	400	400	400	400	400	400	400	400	400	400	400	400	400	400	400	400	400

Export (データ保存) → 2次加工



※帳票からExport可能

主な処理名：



処 理 名		処 理 名		処 理 名		処 理 名	
1 (受注業務)		4 (仕入業務)		6-5	請求明細照会	8-3	売上推移表
1-1	受注伝票入力	4-1	仕入伝票入力	6-6	回収予定表	8-4	仕入実績集計
1-2	受注入力表	4-2	仕入入力表	6-7	未回収一覧表	8-5	仕入実績表
1-3	送り状 (受注票)	4-3	仕入先別仕入明細表	6-8	支払計算	※ (その他処理)	
1-4	受注→売上ﾃﾞｰﾀ作成	4-4	単価入力依頼表	6-9	支払一覧表	1	出荷証明依頼書
2 (発注業務)		4-5	仕入照会	6-10	支払明細表	2	得意先M一括更新
2-1	発注伝票入力	4-6	仕入集計表	6-11	支払明細照会	3	掛率M一括更新
2-2	発注入力表	4-7	仕入突合処理	7 (売掛買掛業務)		4	商品M受入
2-3	仕入先別発注明細表	4-8	仕入検収	7-1	売掛計算	5	商品M一括更新
2-4	FAX注文書	4-9	仕入先別違算明細表	7-2	売掛金残高一覧表	6	残高補正 (請求・売掛)
2-5	オンライン発注	5 (入出金業務)		7-3	得意先元帳	7	残高補正 (支払・買掛)
2-6	特価依頼表	5-1	入金伝票入力	7-4	得意先元帳照会		
2-7	発注→仕入ﾃﾞｰﾀ作成	5-2	入金入力表	7-5	売掛/請求対比表		
3 (売上業務)		5-3	入金日報	7-6	与信超過一覧表		
3-1	売上伝票入力	5-4	手形入金一覧表	7-7	買掛計算		
3-2	売上入力表	5-5	支払伝票入力	7-8	買掛金残高一覧表		
3-3	納品書	5-6	支払入力表	7-9	買掛/支払対比表		
3-4	単価入力依頼表	6 (請求支払業務)		7-10	仕入先元帳		
3-5	売上照会	6-1	請求計算	7-11	仕入先元帳照会		
3-6	売上集計表	6-2	請求一覧表	8 (月次実績)			
3-7	売上日報	6-3	請求書	8-1	売上実績集計		
3-8	売上→仕入ﾃﾞｰﾀ作成	6-4	請求明細表	8-2	売上実績表		

動作環境：



仕 様		
サーバー	OS : Windows Server 2008/2008R2/2012	画面解像度 SXGA (1280 × 1024) 以上
クライアント	OS : Windows7 又 8	
プリンタ	B4サイズの出力可能なレーザープリンタ、ドットインパクトプリンタ (複写用紙を使用する場合)	
その他	補助記憶装置 (DDS、NAS等)、通信機器 (ルータ、モデム等)、無停電電源装置	

上記は、システムを利用するにあたり必要な基本設備となります。
又、機器につきましては随時ご相談の上、決定しております。

(問合せ先)

有限会社 OFAフュージョンズ

〒943-0824 新潟県上越市北城町4-17-5 NSC Ⅱ 2F

Tel 025-523-2125 Fax 025-523-2121

http://WWW.ofa-f.co.jp e-mail: info@ofa-f.co.jp